

ASF INAG - Verkehrsmanagement

Mag. Hartwig Hufnagl

Symposium AnachB

15. Oktober 2009



Mission der ASFINAG

- Wir bieten unseren Kunden ein bedarfsgerechtes, verkehrssicher ausgebautes und gut serviciertes Netz mit hoher Verfügbarkeit.

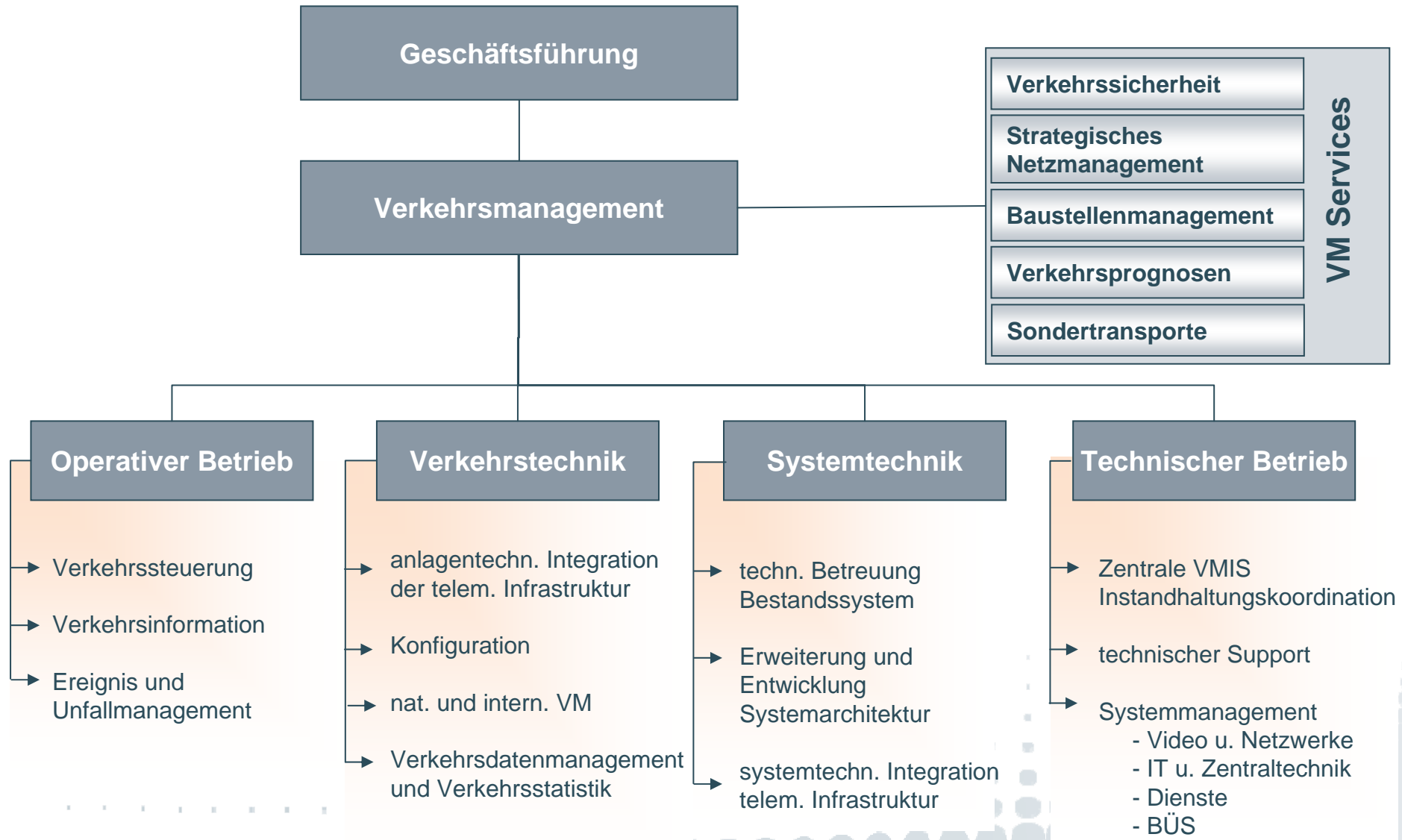
Vision der ASFINAG

- Die ASFINAG zählt im europäischen Vergleich zu den führenden Autobahnbetreibern insbesondere hinsichtlich Verfügbarkeit, Information und Sicherheit und vernetzt sich mit dem öffentlichen Verkehr.

Ziele

- Optimierung der Service- und Kundenorientierung
- Aktive und vorausschauende Verkehrssteuerung
- Rechtzeitige und aktuelle Information über das Verkehrsgeschehen
- Erweiterung und Ausbau der Funktionalitäten
- Forcieren der internen und externen Zusammenarbeit
- VM als interner und externer Dienstleister
- Verstärktes Generieren und Bereitstellen von Verkehrsdaten
- Aktives Stakeholdermanagement (Behörden, Polizei, WKÖ, Ö3...)

ASFINAG Verkehrsmanagement



Schwerpunkt – Verkehrssteuerung

- Hohe Streckenverfügbarkeit, Harmonisierung des Verkehrsflusses
- Optimaler Betrieb der bestehenden VBA und reibungslose Integration neuer Anlagen
- Vorausschauende, aktive Verkehrs- und Netzsteuerung
- Miteinbeziehung der maßgeblichen untergeordneten Netze und der Verkehrsströme des benachbarten Auslandes
- Verlässliche interne u. externe Information und Kommunikation
- Alternativroutenkonzepte
- Monitoring und Koordination von Sondertransporten



Schwerpunkt – Strategisches Verkehrsmanagement

- Aktives Netzmanagement zur Steigerung der Verfügbarkeit
 - Rettungsgasse
 - Temporäre Pannestreifenfreigabe
 - Koordination von LKW-Überholverböten
 - Erwirkung gezielter LKW-Fahrverböte
 - Harmonisierung von Geschwindigkeitsbeschränkungen
- Strategien zur Einrichtung von SC-Anlagen
- Weiterentwicklung d. StVO/StVZVO/KFG
- Verkehrssicherheit
- Sondertransportabwicklung



Schwerpunkt – Baustellenmanagement

- Aktives Baustellen- und Staumanagement
 - Weiterentwicklung eines übergreifenden BMS
 - Weiterentwicklung der Baustellenhotline
 - Implementierung eines „Baustellenmanagers“
- Baustellenkoordinierung zwischen hoch- u. niederrangigem Netz
- Implementierung eines strategischer Baustellenkalenders
- Dynamische Baustelleninformation (BMIS/A10)
- Unfall- u. Notfallmanagement
- Baustelleninspektionen



Schwerpunkt – Ereignis- und Unfallmanagement

- AVS als zentrale Einsatzleitstelle des Straßenbetreibers
- Aktives Ereignismanagement „Eskalation – Unfallbeseitigung – Deeskalation“
- Schneller Informationstransfer (ABM, Polizei, Ö3, Internet, etc.)
- Schnelle Abwicklung von Störungen (Koordination Polizei, Rettung, Feuerwehr)
- Aktive Ereignisdetektion durch ASF-Fahrzeuge



Schwerpunkt – Verkehrsdaten/Verkehrsinformation

- VM als Verkehrsredaktion für hochrangiges und relevantes niederrangiges Straßennetz
- Erfassen, Sammeln, Analyse, Weitergabe und Qualitätssicherung von Verkehrsdaten
- Ausbau der FVE-Sensorik
- Verkehrsstatistik und Verkehrsprognosen (langfristig und kurzfristig)
- Detaillierte flächendeckende Weitergabe von Verkehrsinformationen an interne und externe Kunden
- Generieren konsistenter Verkehrsmeldungen
 - straßenseitig (WTA, WWW)
 - fahrzeugseitig (TMC, mobileASFINAG, Koop. Dienste)
- Einbindung von anderen Informationsquellen (Car to Infrastructure, ASFINAG-Fahrzeuge)
- Kooperationen mit internen und externen Partnern
Weitergabe an Endkunden und Dritte (Ö3, Speditionen, ..)



Verkehrsmanagement – Vision

- Flächendeckendes Monitoring des gesamten Netzes durch Ausbau der Sensorik und Videoüberwachung
- Vernetzung mit öffentlichem Verkehr (Schiene, Bus, Flugzeug, ..)
- Vernetzung mit Infrastruktur (Park&Ride, Park&Drive, Stellplatzmgmt.)
- Streckenbeeinflussung
 - Geschwindigkeitsharmonisierung – Automatisierte Geschwindigkeitsregelung (Emissionen, Lärm, Verkehrsdichte)
 - Dynamische LKW-Überholverbote
 - Dynamische Fahrstreifenregulierung (Pannestreifenfreigabe)
 - Dynamische Geschwindigkeitsregelung
 - Alternativroutenkonzepte ausbauen - optimale Netzauslastung gewährleisten
- Verkehrssteuerung getrennt nach PKW und LKW
- Mobile telematische Systeme (BIS)
- Internationalisierung des Verkehrsmanagements



Mission + Vision im Einklang

- Verkehrsmanagement nimmt eine zentrale Rolle für die optimale Abwicklung des Verkehrs ein, um den Anforderungen unserer Kunden als moderner Straßenbetreiber gerecht zu werden.
- ASFINAG als verlässlicher, kundenorientierter, wirtschaftlich agierender Betreiber des hochrangigen Straßennetzes

Herzlichen Dank für ihre Aufmerksamkeit!



VERLÄSSLICHKEIT AUF ALLEN WEGEN.

Mag. Hartwig Hufnagl

Leiter Verkehrsmanagement Services

ASFINAG Autobahn Service GmbH Ost

Klingerstrasse 10, A-1230 WIEN

MOBIL +43 (0) 664 60108-17541

hartwig.hufnagl@asfinag.at

www.asfinag.at