

Verkehrsdatenverbund und e-Government

e-Verkehr,
Von der Verkehrsverwaltung
Zum Verkehrsmanagement

Rainer Haselberger
Stadt Wien, MA 14



Meine Eingabe

Start: Wien, Rathaus
Ziel: Wien, Verkehrsverbund Ost-Region
Abfahrt: Am 16.09.2009, um 19:01
Verkehrsmittel:

- ÖV: zeit kürzeste Verbindung, max. 15 Min Fußweg
- Fuß: Gehgeschwindigkeit normal
- Rad: Bevorzugung von Radinfrastruktur, besonders starke Bevorzugung von Radwegen, Radstreifen und autofreien Strecken, Steigungen vermeiden
- PKW: schnellste Route

[Ändern](#)

Suchergebnisse

1. Fahrt

Dauer **19 Min**

Entfernung **2.44 km**



2. Fahrt

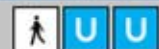
Dauer **14 Min**
 0x umsteigen



Abfahrt **18:58**

3. Fahrt

Dauer **12 Min**
 1x umsteigen



Abfahrt **19:00**

[Fahrtstrecke](#)

ca. 6 Min Fußweg



ab 19:00 Wien, Rathaus

[Teilstreckenplan](#)

an 19:06 Rathaus

[Umgebungsplan](#)

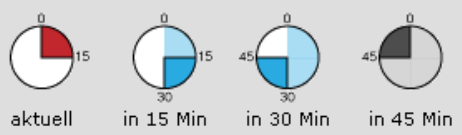
ca. 2 Min Fußweg



[Weqbeschreibung anzeigen](#)



Verkehrslage Straße



Verkehrslage für Do, 17.09.2009, 18:45-19:00

automatisch aktualisieren Neu Laden

Legende

█ fließend
 █ zähflüssig
 █ Stau

- Information
- Baustelle
- Sperrung

Meldungen

- Stadtgebiet Wien 12. Meidling, Gruenbergstrasse** +

- B50** +

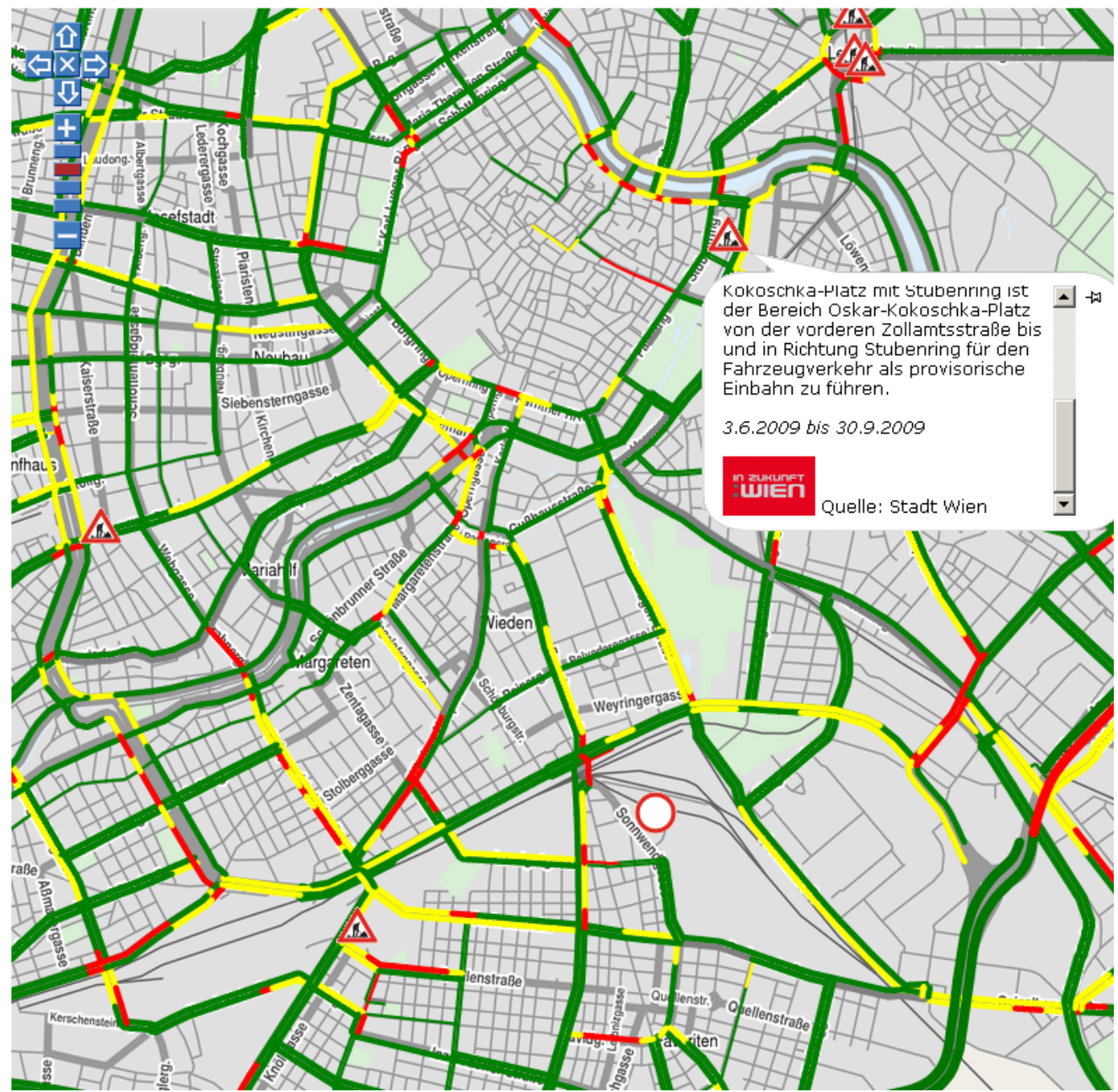
- S1** +

- Stadtgebiet Wien 20. Brigittenau, Handelskai** +

- B65** +

- B123** +

- B2** +



Kokoschka-Platz mit Stubenring ist der Bereich Oskar-Kokoschka-Platz von der vorderen Zollamtsstraße bis und in Richtung Stubenring für den Fahrzeugverkehr als provisorische Einbahn zu führen.

3.6.2009 bis 30.9.2009

IN ZUKUNFT WIEN Quelle: Stadt Wien

Detektoren, Sensoren
(Verkehrsmessung)



Taxis (Floating Car Data)
Das Taxi 40 100



Öffentlicher Verkehr
(Wiener Linien, ÖBB
Echtzeitdaten)



ITS Vienna Region
Intelligent Transport Systems

www.its-viennaregion.at
(Verkehrslage, Routing, P&R,...)

Verkehrsgraph

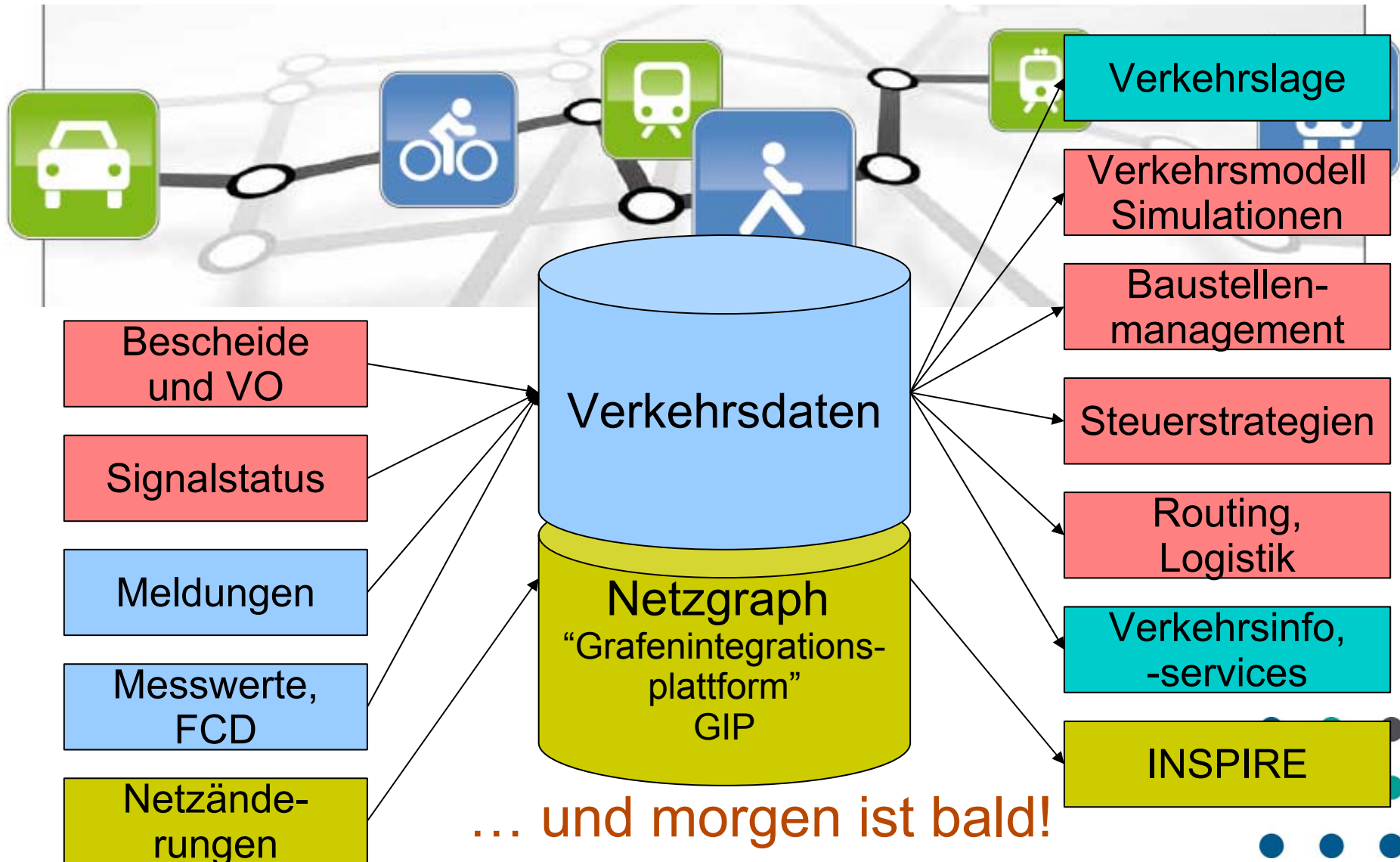


Wien
Niederösterreich
Burgenland
VOR Fahrplan

e-Government



Standard von morgen ...



GIP = Graphenintegrationsplattform für Routing

- intermodal
= mIV + ÖV + Fuß- + Radverkehr
- regional
= Ostregion = W + NÖ + B
- dynamisch
= Meldungen + Baustellen + Fahrplan

→ regionale Reiseauskunft **funktioniert**

→ Logistikanwendungen sind begonnen

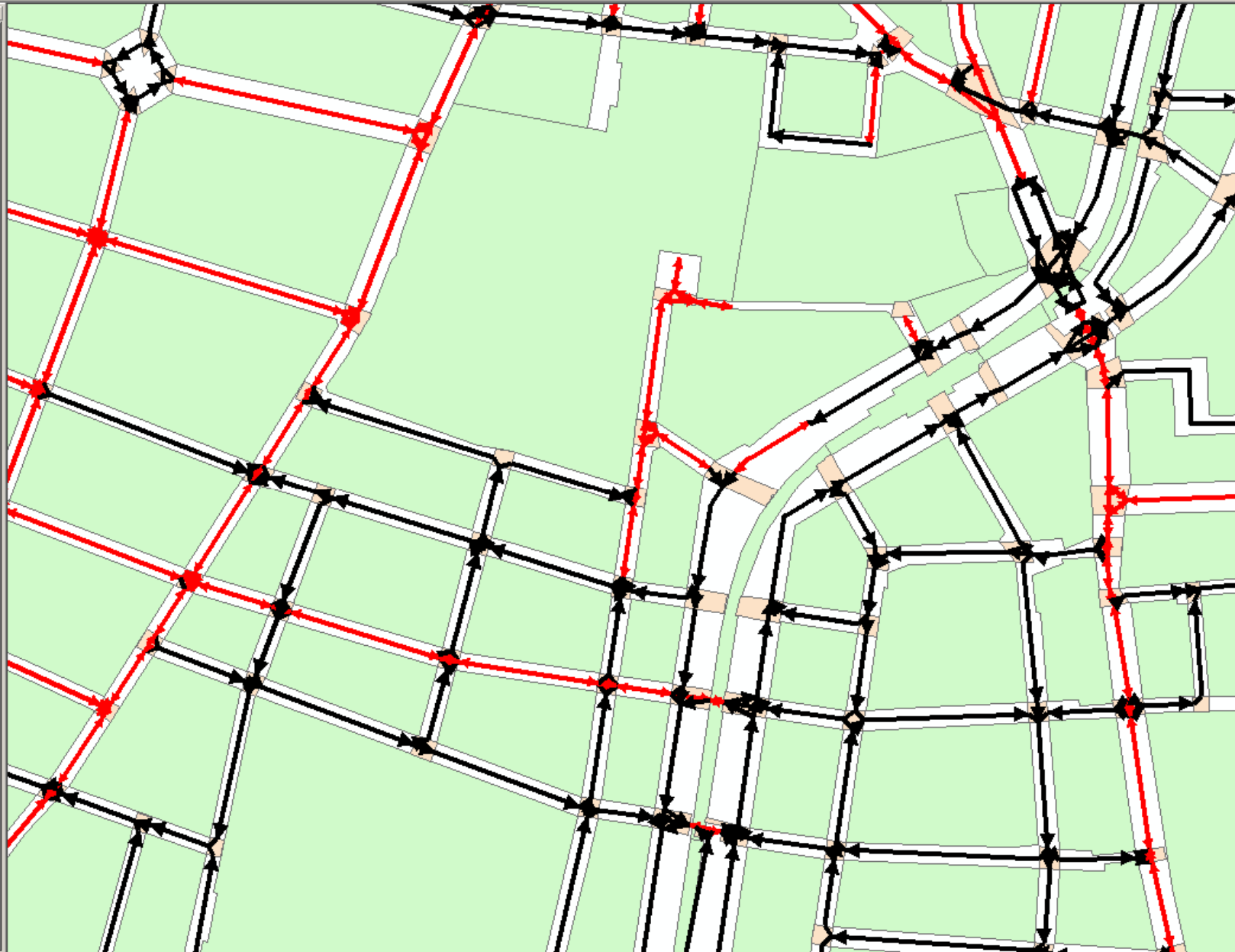
→ Modell für die GIP.at



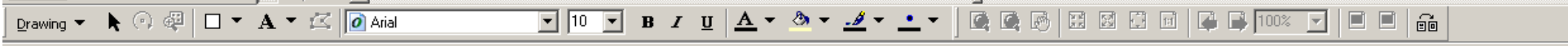


Layers

- GIP-Verkehr
 - Fuß Erlaubt
 - Rad Erlaubt Richtung
 - <all other values>
 - DIRECTION
 - 1
 - 0
 - 1
 - 2
 - mIV Erlaubt Richtung
 - <all other values>
 - DIRECTION
 - 1
 - 0
 - 1
 - 2
- GIP_LIN
 - GIP_EDGE
 - GIP.LINEARUSE
 - GIP.USECONDITION
 - RBWalt
 - lin node
 - lin arc
- GIP_NODE
 - GIP.NODE
 - GIP.TURNUSE
 - GIP.PLATEAU
- GIP_NAME
- RBW blk.polygon



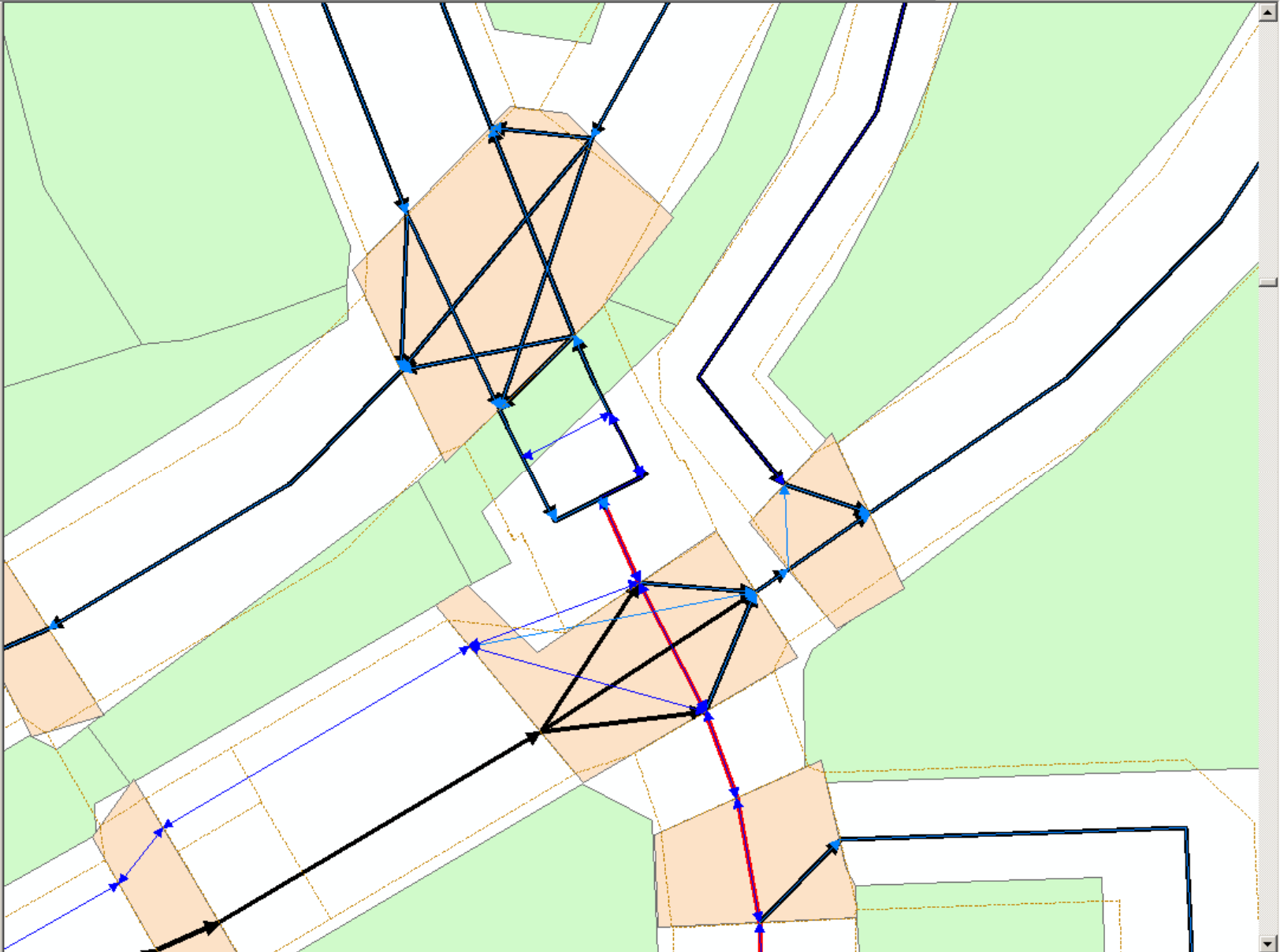
Display Source Selection





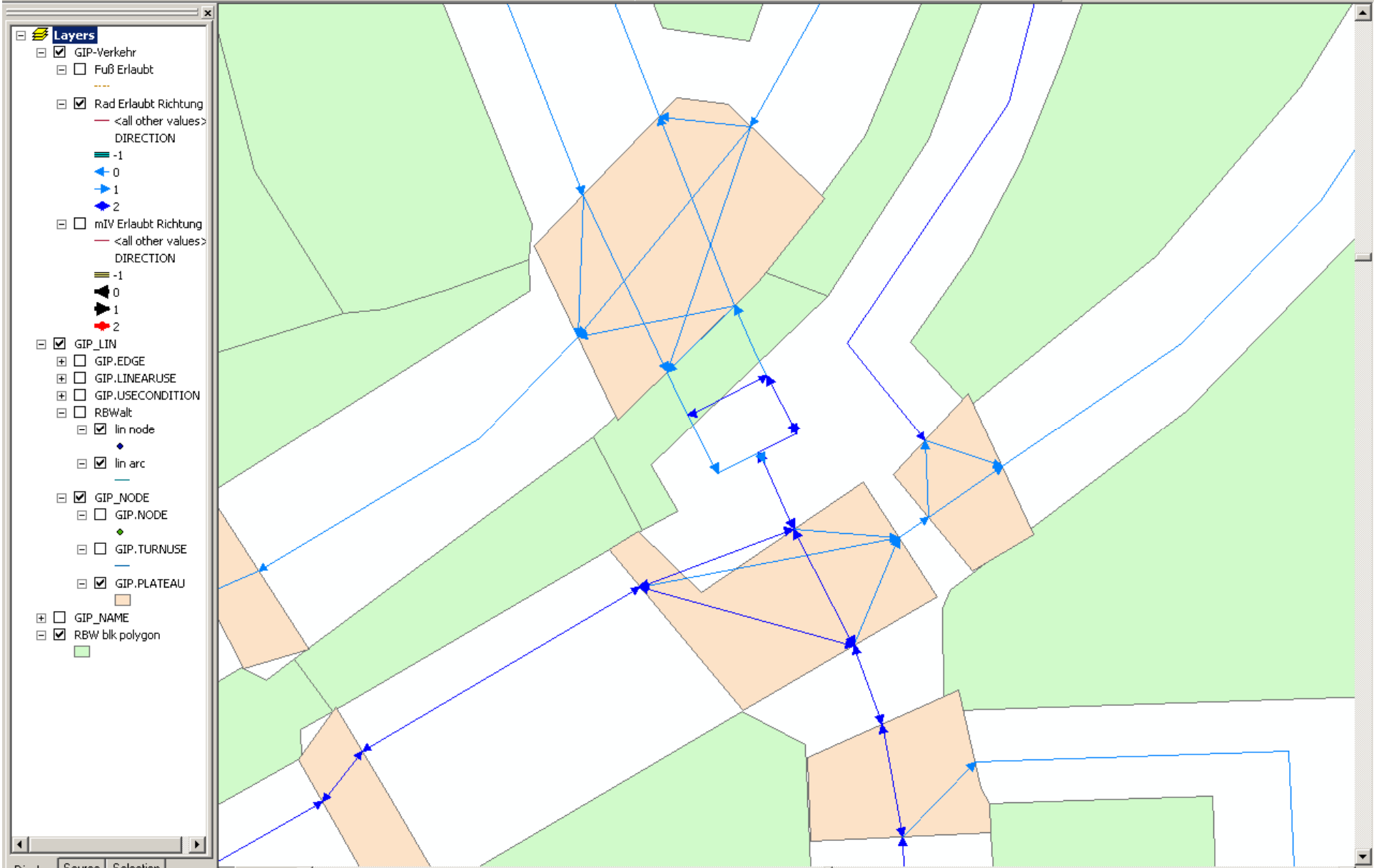
Layers

- GIP-Verkehr
 - Fuß Erlaubt
 - Rad Erlaubt Richtung
 - <all other values>
 - DIRECTION
 - 1
 - 0
 - 1
 - 2
 - mIV Erlaubt Richtung
 - <all other values>
 - DIRECTION
 - 1
 - 0
 - 1
 - 2
- GIP_LIN
 - GIP.EDGE
 - GIP.LINEARUSE
 - GIP.USECONDITION
 - RBWalt
 - lin node
 - ◆
 - lin arc
 -
 - GIP_NODE
 - GIP.NODE
 - ◆
 - GIP.TURNUSE
 -
 - GIP.PLATEAU
 -
 - GIP_NAME
 - RBW blk polygon
 -

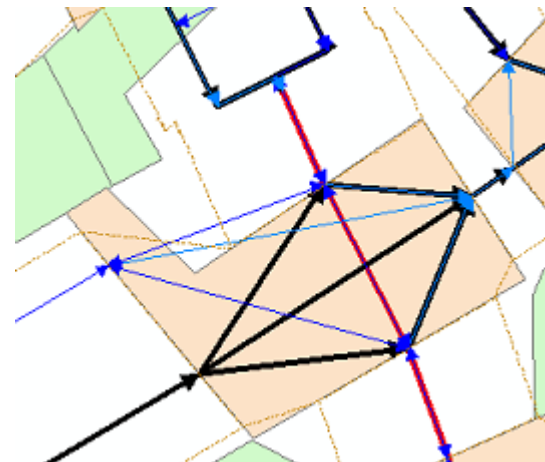
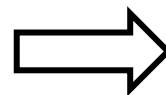


Display Source Selection

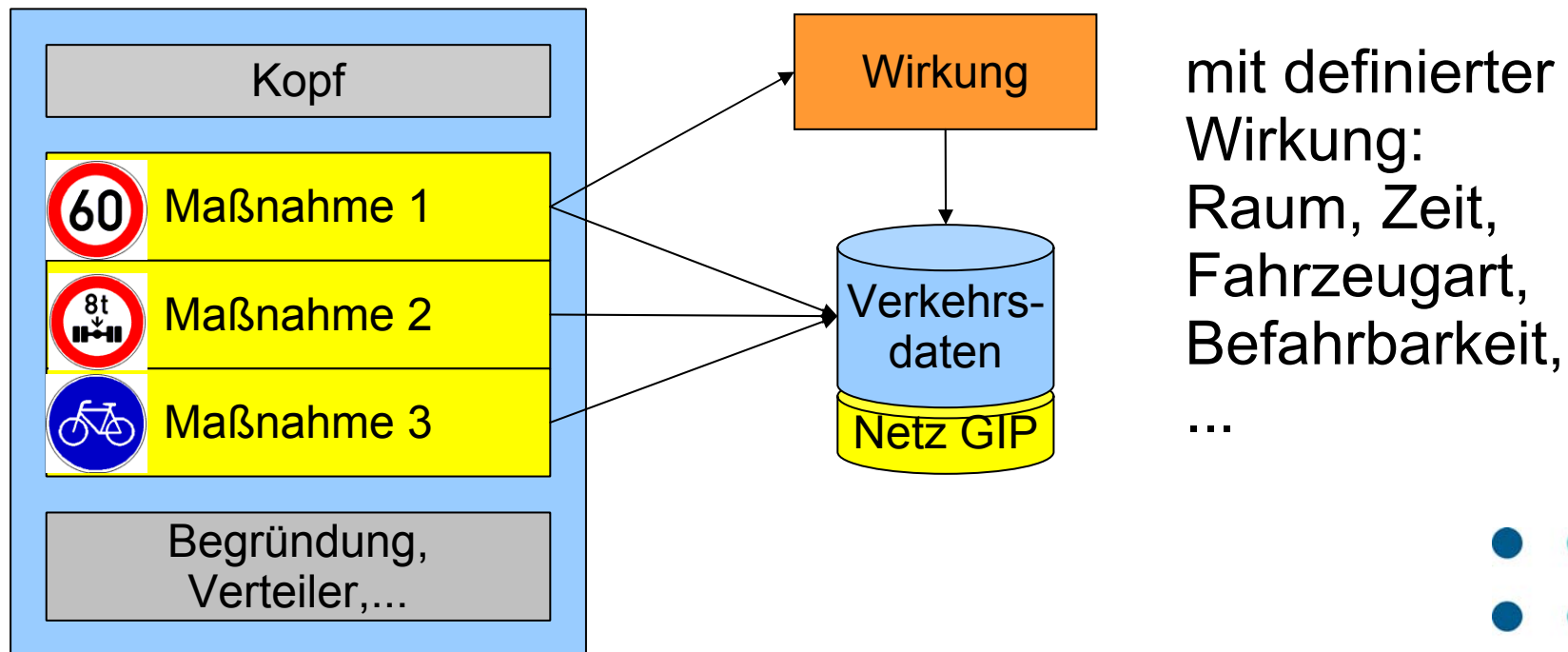
Drawing Arial 10 B I U A 100%



- **Befahrbarkeit** wird zur Zeit manuell gepflegt,
 - zumeist nicht im Rahmen eines Verwaltungsverfahrens,
 - sondern sekundär, denn
- Im Zentrum der Verwaltung steht die **Verkehrs-Maßnahme** (Ge-/Verbot), nicht die Befahrbarkeit
 - Verordnung und Bescheid nach StVO
 - Kundmachung der Maßnahme mit Verkehrszeichen und Bodenmarkierung oder VLSA

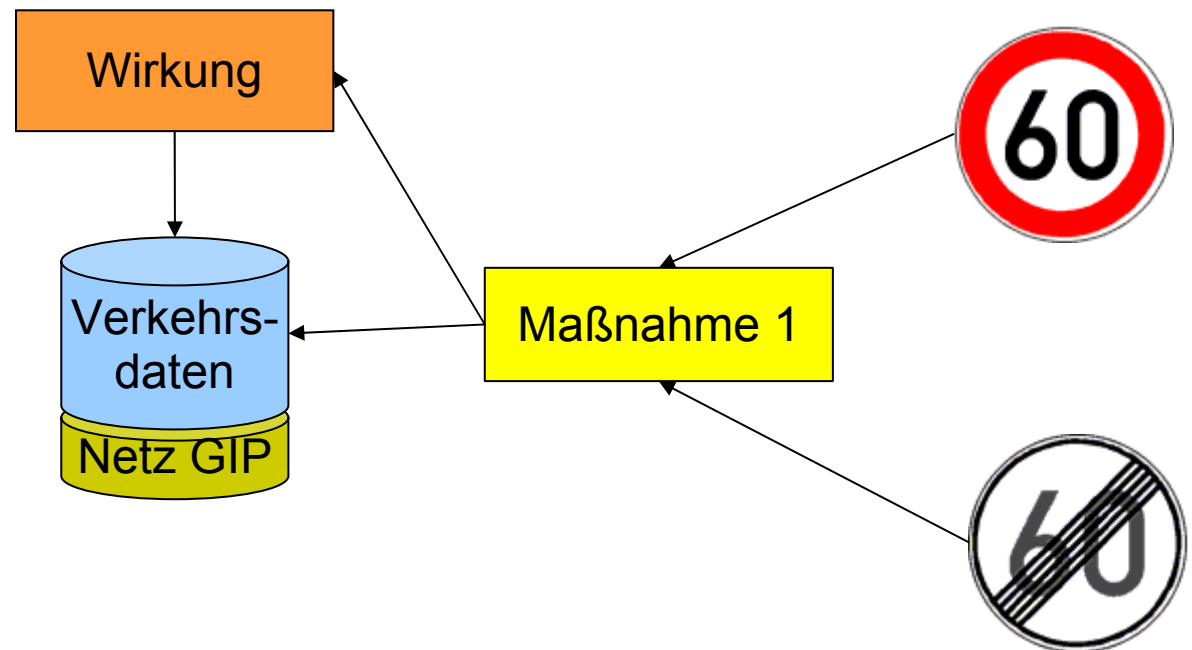


- Ein Bescheid| Eine Verordnung (VO)
 - Ist eine Anordnung einer
 - Gruppe von Verkehrsorganisatorischen Maßnahmen nach der StVO (Straßenverkehrsordnung)

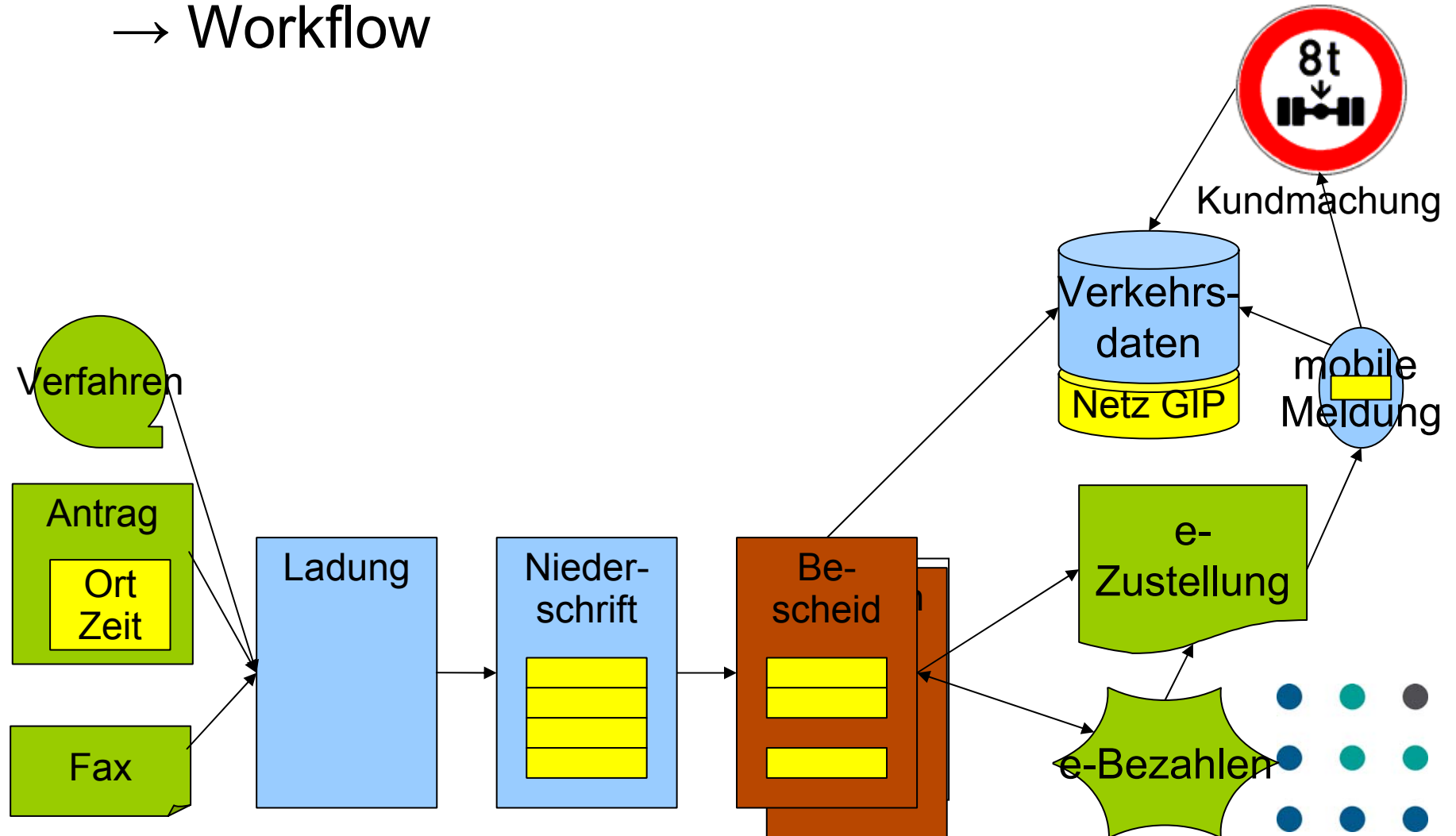


- Ein Verkehrszeichen | eine Bodenmarkierung
 - macht eine Maßnahme kund.

mit definierter
Wirkung:
Raum, Zeit,
Fahrzeugart,
Befahrbarkeit,
...



- Ein Bescheid| Eine Verordnung (VO) wird in einem Verwaltungsverfahren erlassen
→ Workflow



MA 46/P90/33841/2004/ loh/
 1.Bez., Schmerlingplatz 6

Anonymisierter Auszug

Gemäß § 90 Abs. 1 und 3 StVO in der geltenden Fassung sind nachstehende

Bewilligung: Festlegung der strassenpolizeilichen Massnahmen (MA46/P90/21868/2004), Rohrlegung für Tiefgarage

Bescheidnehmer: MA 31

Bedingungen und Auflagen

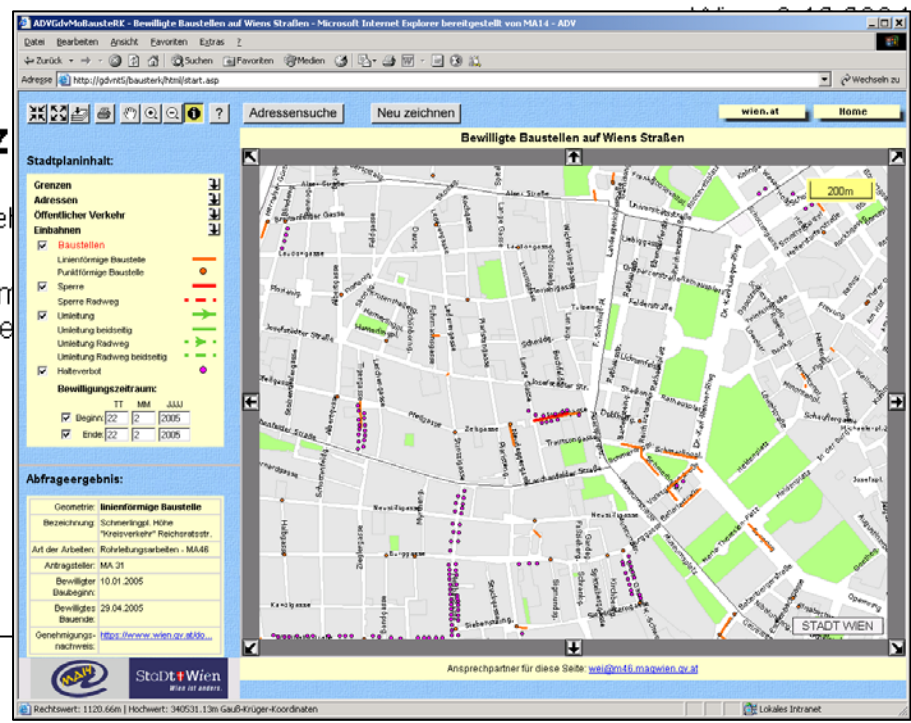
Hansenstr. von ONr. 1 bis ONr. 3

Parkstreifen
 Baustelleneinrichtung (953) / 10.1.2005 5 Wochen im Zeitraum bis 29.4.2005

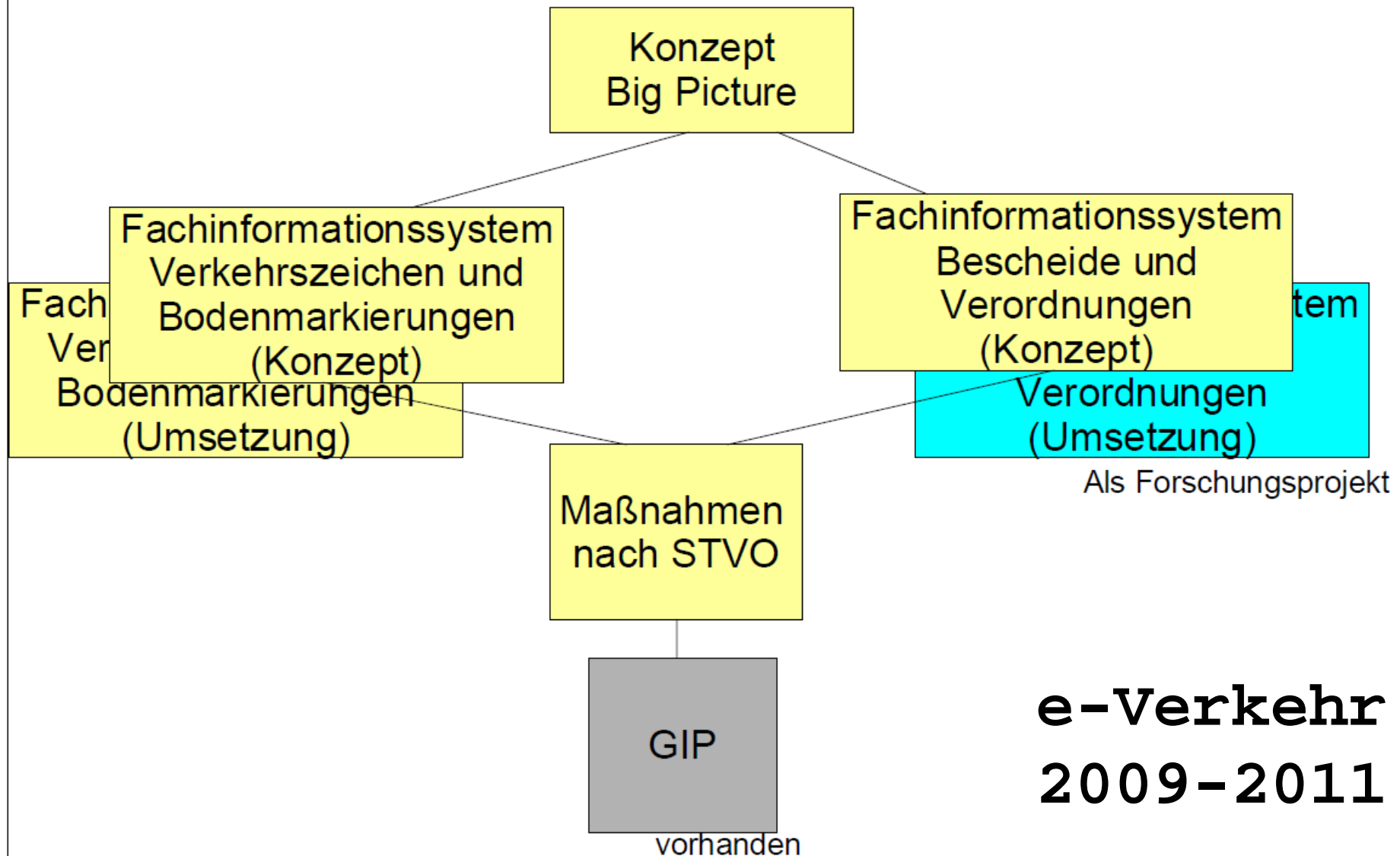
Die Baustelleneinrichtungsfläche ist im Ausmass von maximal 20,00 m Länge und 4,00 m Breite einzurichten.
 ab Eckbereich Bellariastrasse in Richtung Volksgartenstrasse
 Auf Seite und Länge sowie zur Freimachung der Baustelle oder Baustelleneinrichtungsfläche bzw. des Ersatzgehsteiges, soweit dieser vorgeschrieben ist, ist das Halten und Parken verboten (VZ gemäß § 52/13b StVO mit den Zusätzen "Anfang", "Ende" und "gilt ab ... von ... bis ...").

Schmerlingpl. ONr. 6

innerhalb des derzeit gesperrten Baubereiches (Tiefgarage) / Gehsteig, Fahrbahn
 Rohrleitungsarbeiten (942) / 10.1.2005 5 Wochen im Zeitraum bis 29.4.2005



Komponenten des Förderantrags (gelb):



**e-Verkehr
2009-2011**

Danke für Ihre Aufmerksamkeit

Rainer Haselberger, Stadt Wien MA 14, IKT

+43 1 4000 / 91981

rainer.haselberger@wien.gv.at

AnachB.at

wien.at

its-viennaregion.at

