

A nach B .at

neue wege

Wien

Niederösterreich

Burgenland

23.500m²

3,5 Millionen EW

40% aller österr. EW

200.000 Pendler tägl.



- initiiert von Wien, Niederösterreich, Burgenland
- finanziert durch Wien, NÖ, Burgenland
- gefördert durch BMVIT, EU (Forschungsprojekte)
- entwickelt von ITS Vienna Region



- Routenplaner für alle Verkehrsarten
- Routenplaner für Radfahren und Park&Ride
- Verkehrslage Straße
- Verkehrslage Parken
- Baustellen- und Verkehrsmeldungen

- berücksichtigt alle Verkehrsarten
- kombiniert Verkehrsarten (P&R, Bike&Ride)
- laufend aktualisierte Echtzeit-Information
- reale Reisezeiten
- kostenlos für alle verfügbar
- in der gesamten Vienna Region

...in Planung: mobiles Service, weitere Module und Kooperationen

Taxi (Floating Car Data, 2500 Taxis)



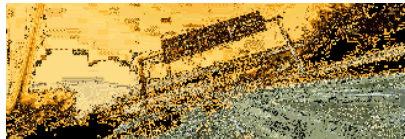
Detektoren, Sensoren

(Verkehrsmessung
an Querschnitten,
Radarmessstellen)



Individualverkehr

(ASFINAG, ORF Ö3 Redaktion,
Polizei, Citybike Wien)



Öffentlicher Verkehr

(Wiener Linien, ÖBB, P&R)



Wien



Niederösterreich



Burgenland



VOR

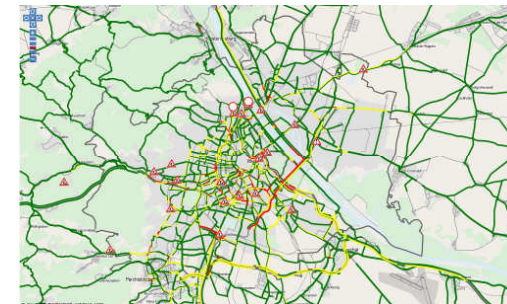
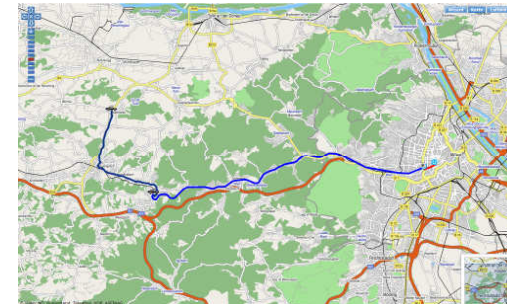
**Referenzgraph GIP
Verkehrsmodell**



ITS Vienna Region
Intelligent Transport Systems

A nach B .at

neue wege



Zusätzlich:

- **Verkehrsmanagement**
- **E-Government**

<http://AnachB.at>